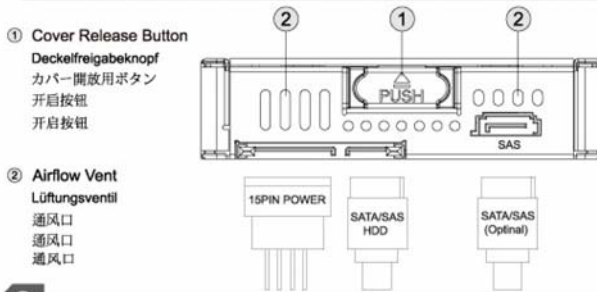


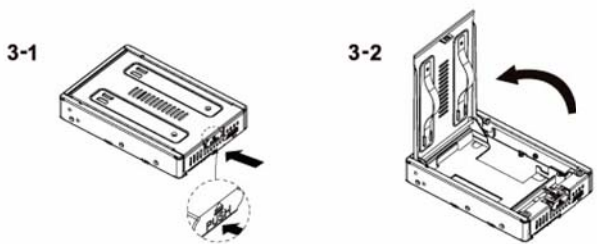
1 Package Content • Verpackungsbeschreibung • パッケージの説明
• 包装說明 • 包裝說明:



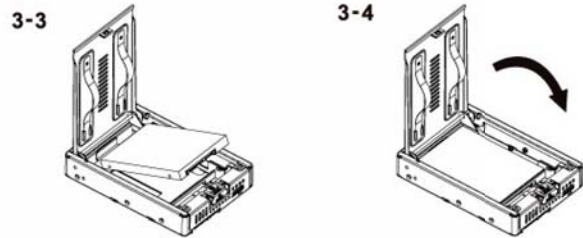
2 Device Information • Geräteinformation • 機体の情報 • 機體資訊
• 機體資訊



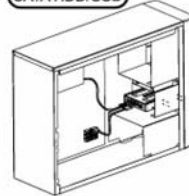
3 Instructions • Gebrauchsanweisung • 操作的說明 • 操作說明 • 操作說明:



650143V1.0



3-5 (SATA HDD/SSD)



Note: For SATA HDD/SSD, please use the SATA cable and directly connect from the host to the black 7 Pin SATA connection on the back of the unit. Do not connect to the yellow SATA connection.

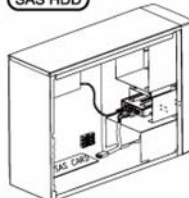
HINWEIS: Bei SATA HDD/SSD bitte verwenden Sie das SATA-Kabel und schliessen Sie es direkt von dem Host an die schwarze 7-polige SATA-Buchse auf der Rückseite des Gerätes an. Schliessen Sie es nicht an die gelbe SATA-Buchse an.

お知らせ: SATA HDD/SSDの場合はSATAケーブルを利用し、ホストと黒い7ピンのSATA接続部(本体の裏にある)から直接に接続してください。黄色いSATA接続部に接続しないようご注意ください。

注释: 使用SATA硬碟时, 请连接黑色7 Pin接口, 请勿使用黄色7 Pin接口。

备注: 使用SATA硬盘时, 请连接黑色7 Pin接口, 请勿使用黄色7 Pin接口。

3-6 (SAS HDD)



Note: For SAS HDD, please consult the SAS controller card manufacturer or manuals as the set-up will vary based on brand make and model.

HINWEIS: Bei SAS HDD bitte wenden Sie sich an den Hersteller der SAS-Kontrollkarte oder verfahren Sie gemäß der Bedienungsanleitung, da die Einstellung sehr unterschiedlich sein kann in abhängig von Marke und Modell.

お知らせ: SAS HDDの場合、商品の組み立て方法はブランドやモデルによって異なりますので、SASコントローラカードのメーカーに問い合わせ、あるいは取り扱い説明書をご覧ください。

注释: 上图为参考图片, 正确的SAS连接方式会因您所使用的SAS控制卡不同而异, 实际连方式请参考SAS控制卡说明书。

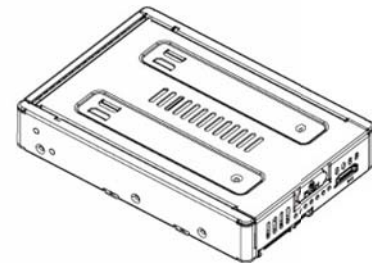
备注: 上图为参考图片, 正确的SAS连接方式会因您所使用的SAS控制卡不同而异, 实际连方式请参考SAS控制卡说明书。

650143V1.0

NOTE • HINWEIS • お知らせ • 注释 • 备注:

- ICY DOCK will not be liable for any software, hardware, or data stored within or interfacing with ICY DOCK products which results in damage or malfunction. ICY DOCK will only be responsible for repairs and services of ICY DOCK products. For further questions or concerns about ICY DOCK products, please visit us at www.icydock.com.
- Für den Verlust von auf unseren Produkten oder mit Hilfe unserer Produkte gespeicherten Daten oder Schäden durch jegliche Software oder Hardware die mit unseren Produkten verbunden ist, ist ICY DOCK nicht verantwortlich. ICY DOCK übernimmt nur für die Reparatur von und Dienstleistungen für ICY DOCK Produkte Verantwortung. Für weitere Fragen im Zusammenhang mit ICY DOCK Produkten besuchen Sie bitte <http://www.icydock.de>.
- 本商品の使用の誤りによって他の設備に故障が発生する場合、弊社は本商品を修理する責任だけを負います。他の設備の損害に対して一切の責任を負いません。お問い合わせのお客様は弊社のホームページ: www.icydock.comへアクセスしてください。
- 如因不当使用本产品而造成其他相关设备之故障, 本公司仅负责自属产品之修善责任, 造成其他设备毁损概不负责。如欲知更多产品资讯, 欢迎上网浏览本公司网站: www.icydock.com.
- 如因不当使用本产品而造成其它相关设备之故障, 本公司仅负责自属产品之修善责任, 造成其它设备毁损概不负责。如欲知更多产品资讯, 欢迎上网浏览本公司网站: www.icydock.com.

ICY DOCK® MB982IP-1S
2.5" to 3.5" SAS & SATA HDD/SSD Converter



ICY DOCK®
www.icydock.com